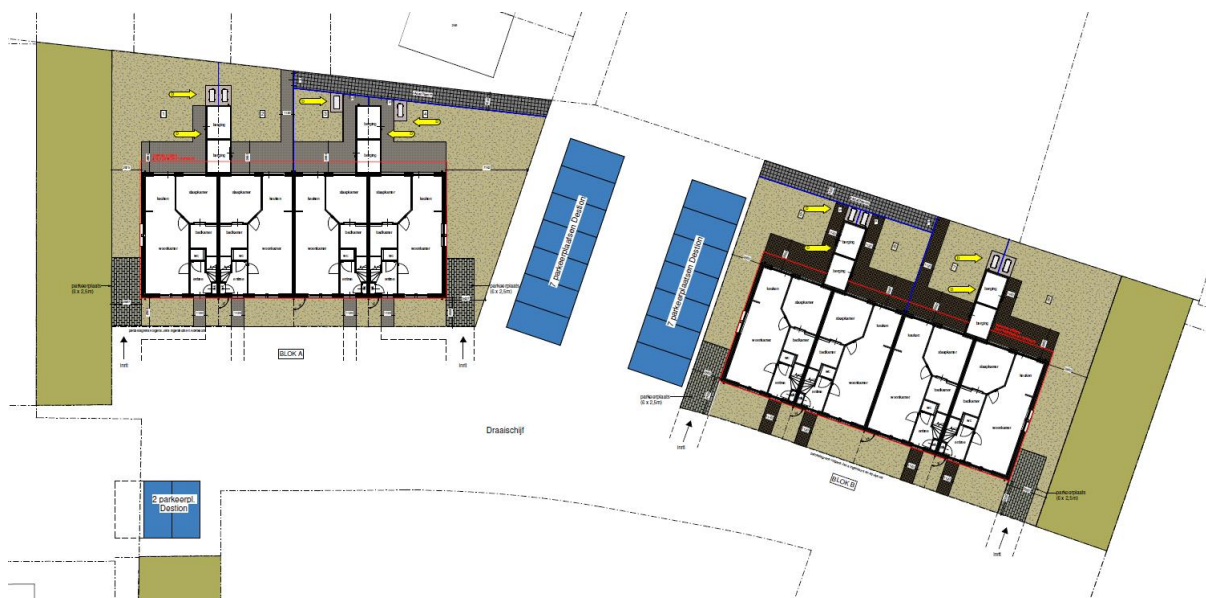


Om u alvast een beeld te geven van de woningen hebben we in deze brochure informatie op een rij gezet.



Project	8 multi woningen
Locatie	Milsbeek
Adressen	Draaischijf 6 t/m 20 (even)
Postcode	6596 GH
Architect	Novaedes architecten
Aannemer	Bouwbedrijf van Oijen B.V.
Bouwstart	Augustus 2023
Verwachte oplevering	September - Oktober 2024



Huisnummer	Huurprijs	Type woning
6	€ 828,70	seniorenwoning
8	€ 793,66	seniorenwoning
10	€ 793,66	seniorenwoning
12	€ 813,11	seniorenwoning
14	€ 828,70	seniorenwoning
16	€ 793,66	seniorenwoning
18	€ 793,66	seniorenwoning
20	€ 820,89	seniorenwoning

Keuze

De eerste bewoners ontvangen een uitnodiging om in de showroom van Geurts van Bergen in Gennep materialen te kiezen voor:

Keuken

Keukenfrontjes

Handgrepen

Aanrechtblad

Wandtegels

Badkamer en toilet

Vloertegels

Wandtegels

De woningen

Plafonds en wanden

Op alle betonnen plafonds van uw woning zit spuitwerk in de kleur wit. De wanden in de woning zijn niet afgewerkt. Zij zijn 'behang klaar'. Kiest u voor latex muurverf? Breng dan eerst een 'filmlaag' of beter nog glasvliesbehang aan voor het mooiste resultaat. Het glasvliesbehang verbergt de krimp- en zetscheuren die ontstaan in een nieuwe woning.

Verwarming en warmtepomp

De woning heeft vloerverwarming. Een warmtepomp neemt energie op uit de buitenlucht en zet deze om in warmte. Dit geeft een laag energieverbruik. De buitenunit staat in de tuin.

Geen gas

De woning is 'gasloos'. Er zijn dus geen aansluitkosten en kosten voor vastrecht voor een gasaansluiting. In de keuken zit een aansluiting voor elektrisch koken. U heeft hiervoor speciale pannen nodig. Het is dus niet mogelijk om op gas te koken.

Zonnepanelen

De woning heeft zonnepanelen. Deze zorgen, samen met de warmtepomp, dat de woning comfortabel, efficiënt, milieuvriendelijk en duurzaam is.

Aansluitingen

De woning heeft een aansluitpunt in de meterkast. Vanuit dit punt kunt u zelf uw internetaansluiting regelen. Een abonnement voor internet regelt u zelf bij een provider. In de woonkamer zit een telefoonaansluiting en een CAI-aansluiting. U regelt zelf een abonnement via een van de aanbieders.

Tuin

De senioren woningen hebben allemaal een achtertuin. Aan de achterzijde is een terras. Voor een erfafscheiding tussen de tuinen onderling, de inrichting van de tuin en het onderhoud ervan, zorgt u zelf. Wij adviseren om de tuin niet volledig te bestraten zodat het regenwater goed kan weglopen en overstromingen worden voorkomen.

Belangrijke informatie

Zelf Aangebrachte Veranderingen en Voorzieningen (ZAVV)

Voor het aanbrengen van veranderingen in de woning gelden regels. Bent u van plan om ingrijpende veranderingen aan te brengen, dan heeft u vooraf schriftelijk toestemming nodig van Destion. Ingrijpende veranderingen zijn veranderingen die aard en nagelvast zijn. Denk hierbij aan afdaken, zonweringen en airco's. Niet alles is toegestaan en er worden uitvoerings- en montagevoorwaarden gesteld.

Via MijnDestion kunt u het formulier 'ZAVV-aanvraag' vinden. Vul het formulier zo volledig mogelijk in. U krijgt binnen acht weken schriftelijk bericht of u de aangevraagde verandering mag (laten) aanbrengen. Wanneer u geen toestemming vraagt, loopt u bij controle het risico dat u de verandering moet verwijderen.

Roerende veranderingen, zoals jaloezieën, vloerbedekking en gordijnen kunt u zonder onze toestemming aanbrengen / ophangen. Deze wijzigingen zijn gemakkelijk door uzelf te verwijderen wanneer u de woning verlaat.

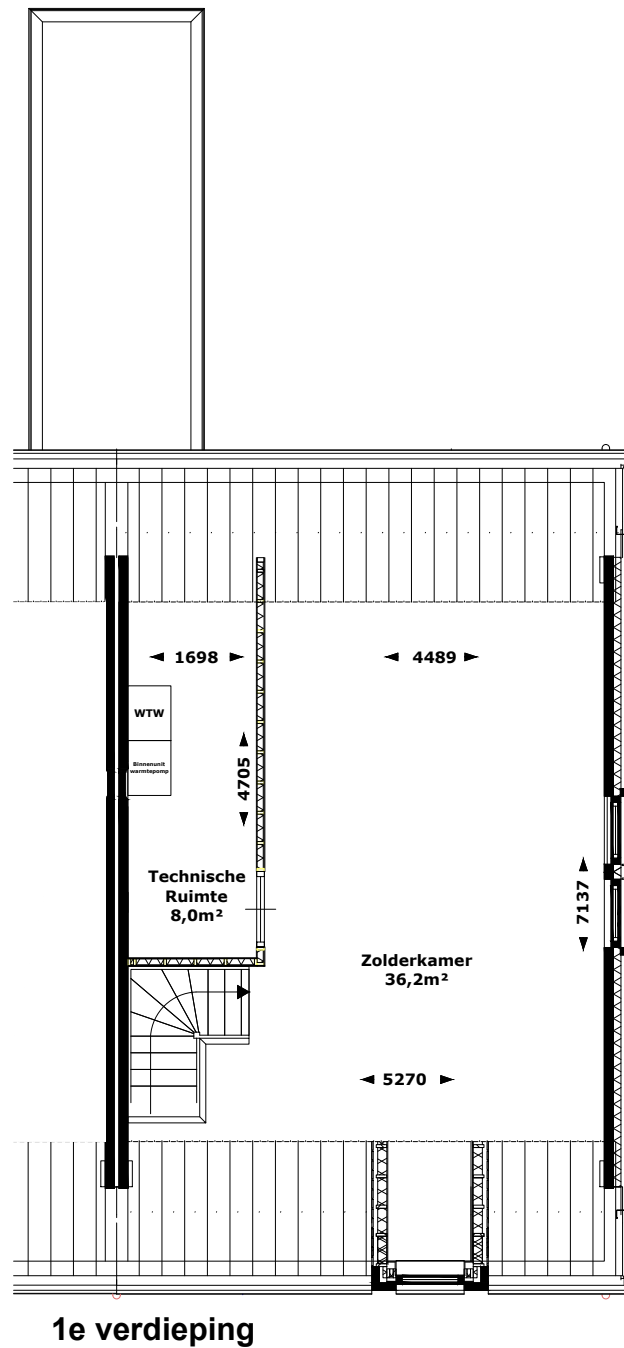
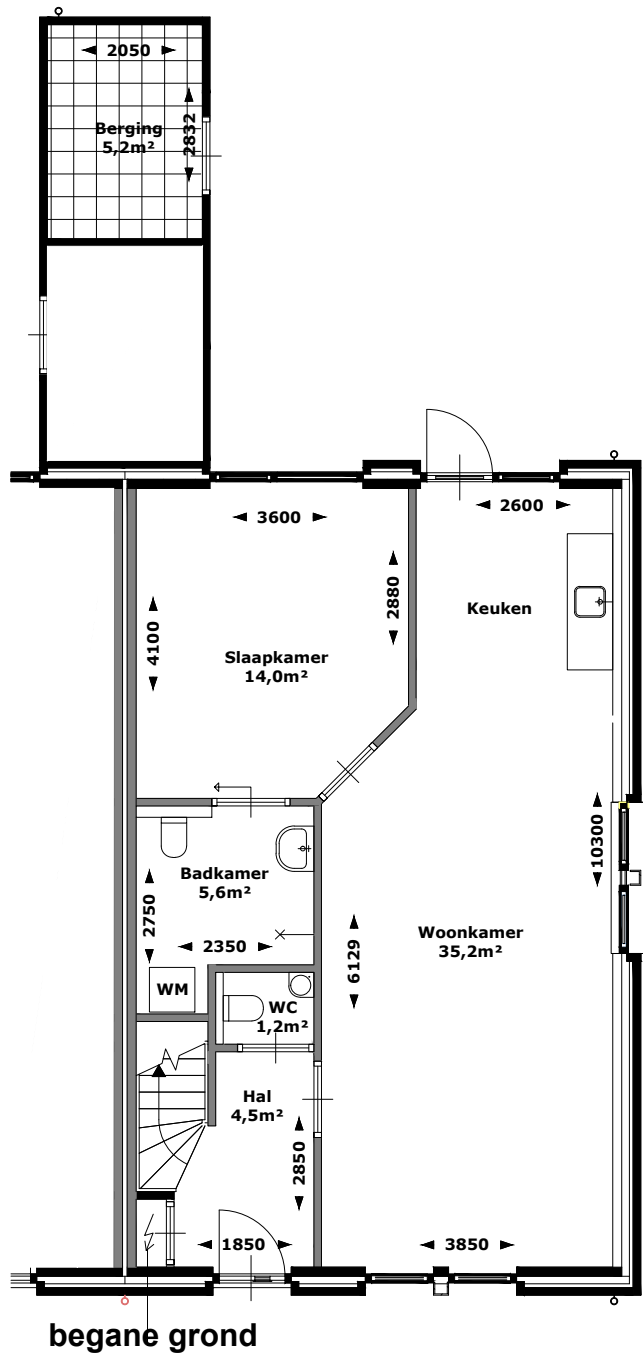
Niet boren in vloeren!

Vanwege de leidingen mag absoluut niet in de vloeren worden geboord.

Schade door boringen, veroorzaakt door of in opdracht van de huurder, brengen wij bij de huurder in rekening.

Slotbepaling

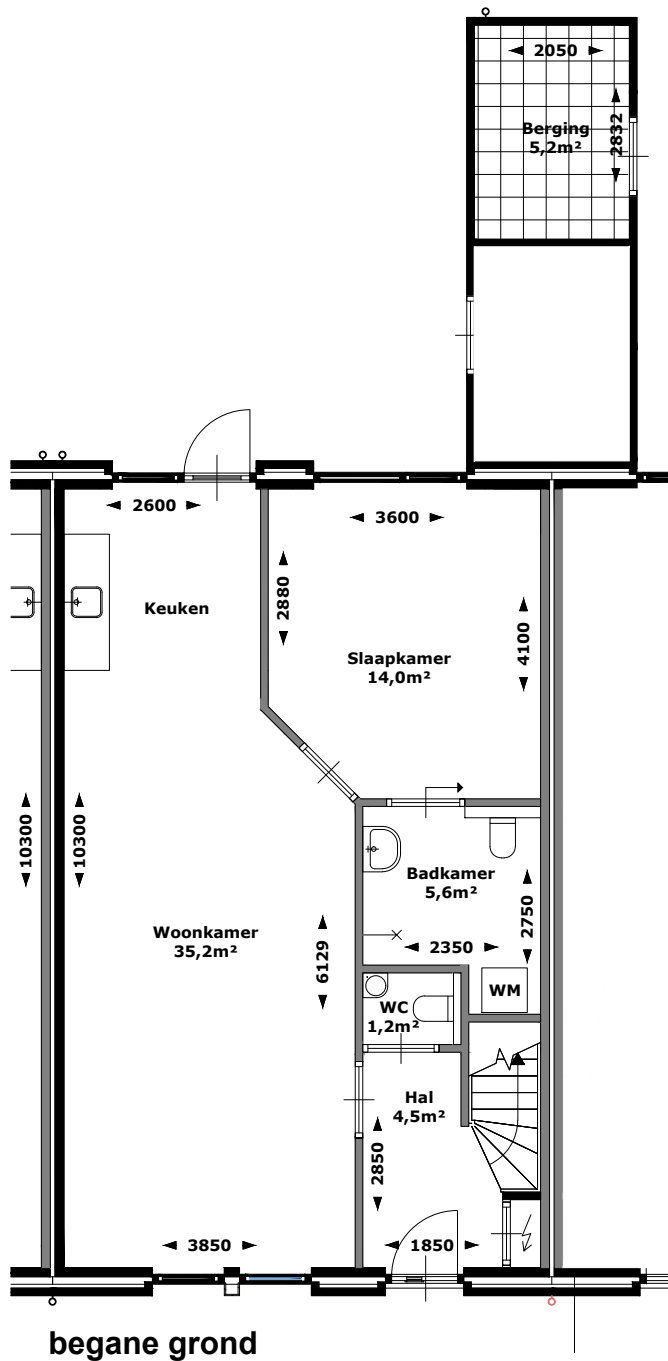
In deze brochure geven we een indicatie van de nieuwe woningen. Tijdens het bouwproces kunnen er wijzigingen optreden. Omschrijvingen kunnen afwijken van de werkelijkheid. U kunt geen rechten ontleen aan deze informatie.



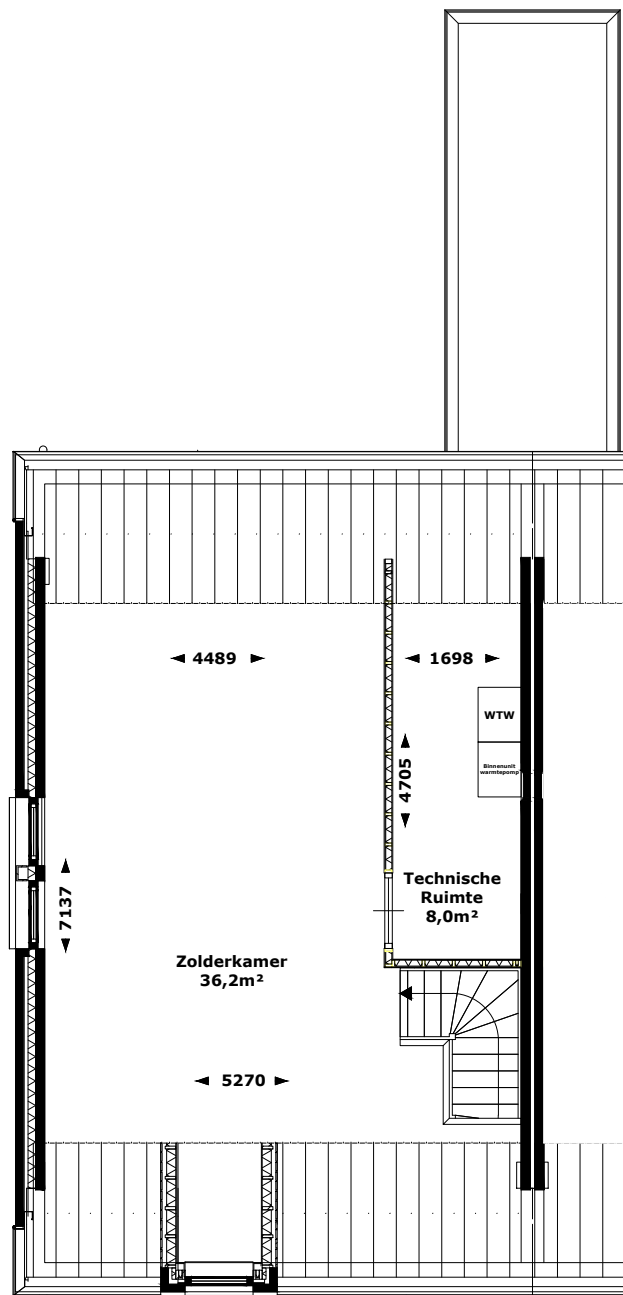
Destion

Draaischijf 6, Milsbeek
Plattegronden

woningtype:
schaal: 1:100



begane grond

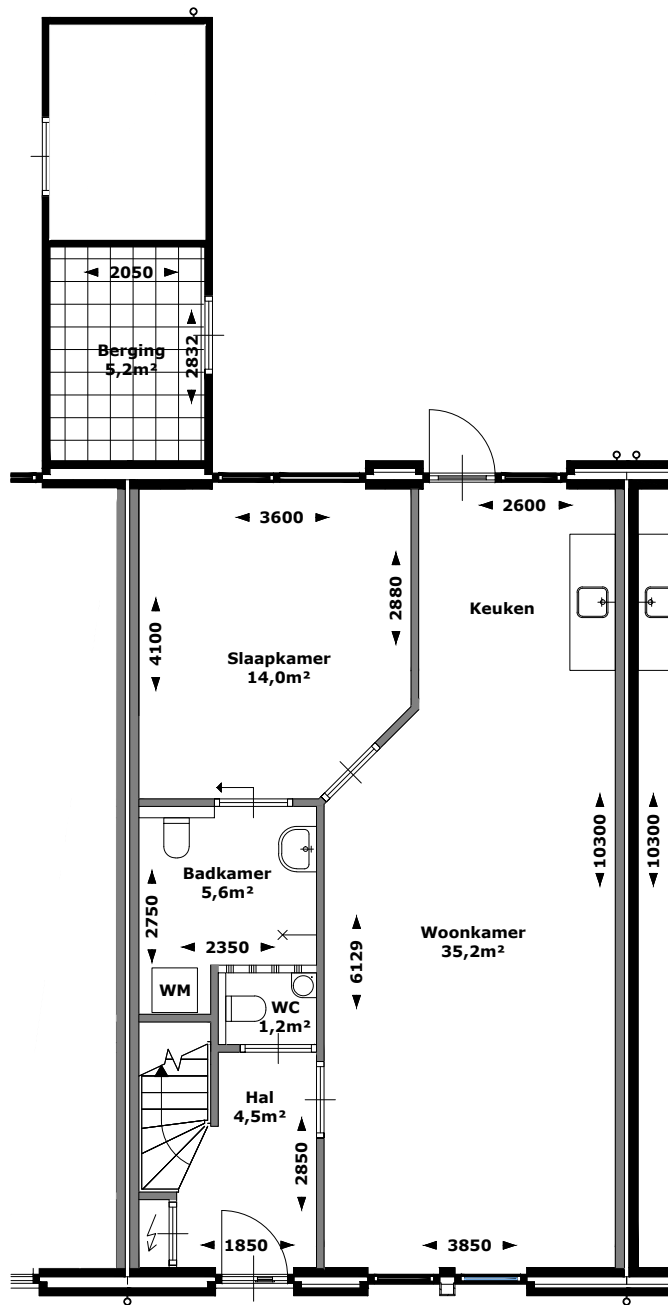


1e verdieping

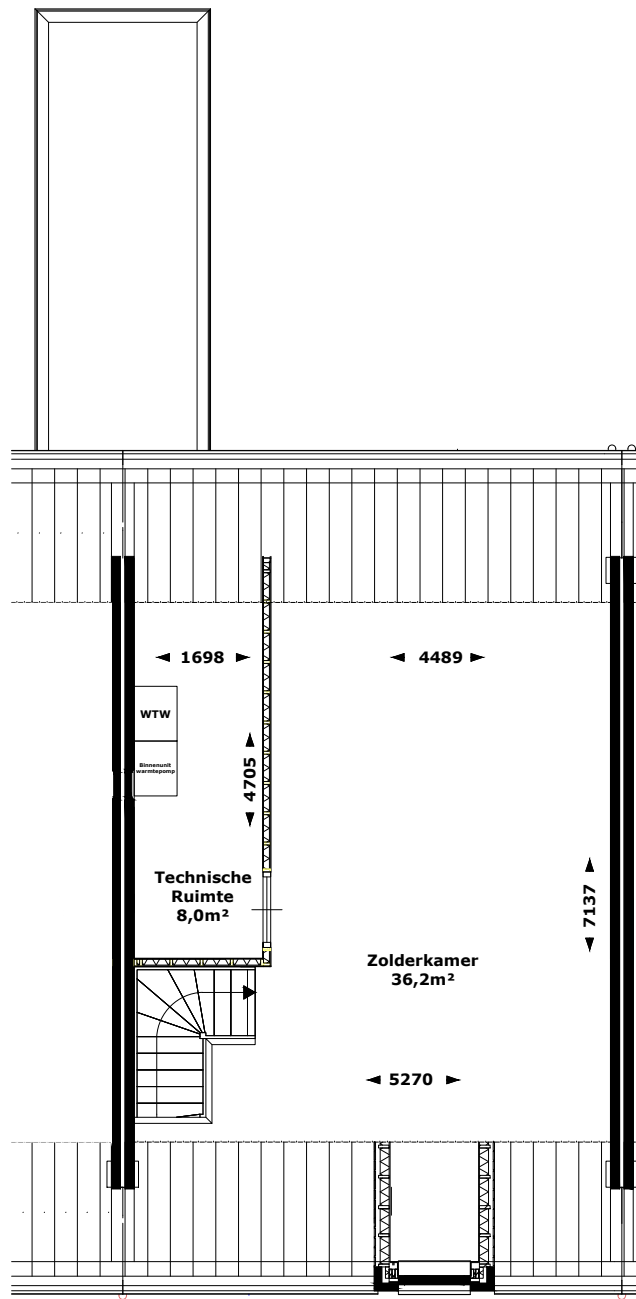
Destion

Draaischijf 8, Milsbeek
Plattegronden

woningtype:
schaal: 1:100



begane grond

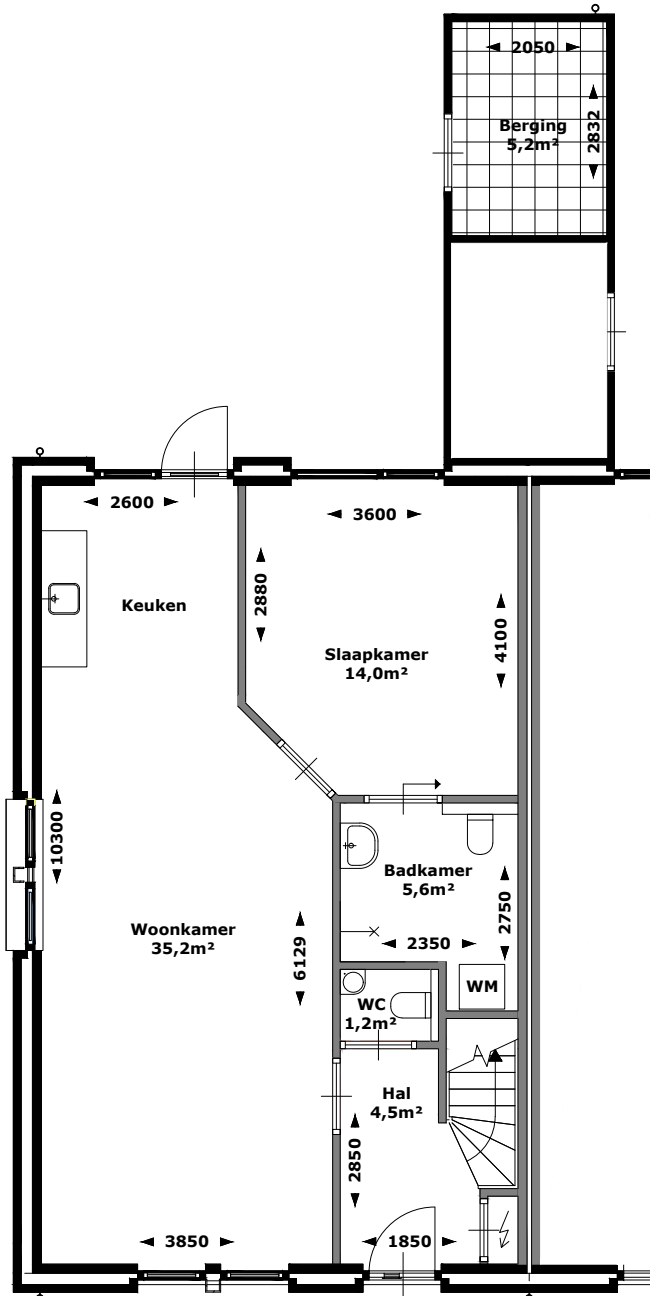


1e verdieping

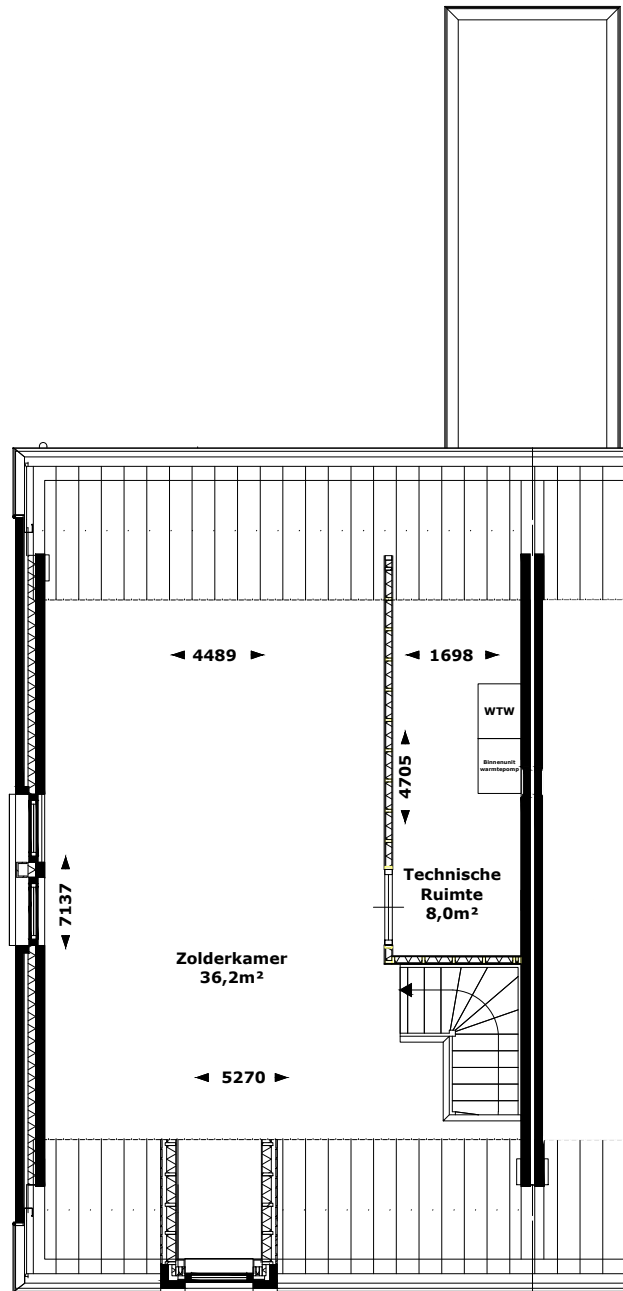
Destion

Draaischijf 10, Milsbeek
Plattegronden

woningtype:
schaal: 1:100



begane grond

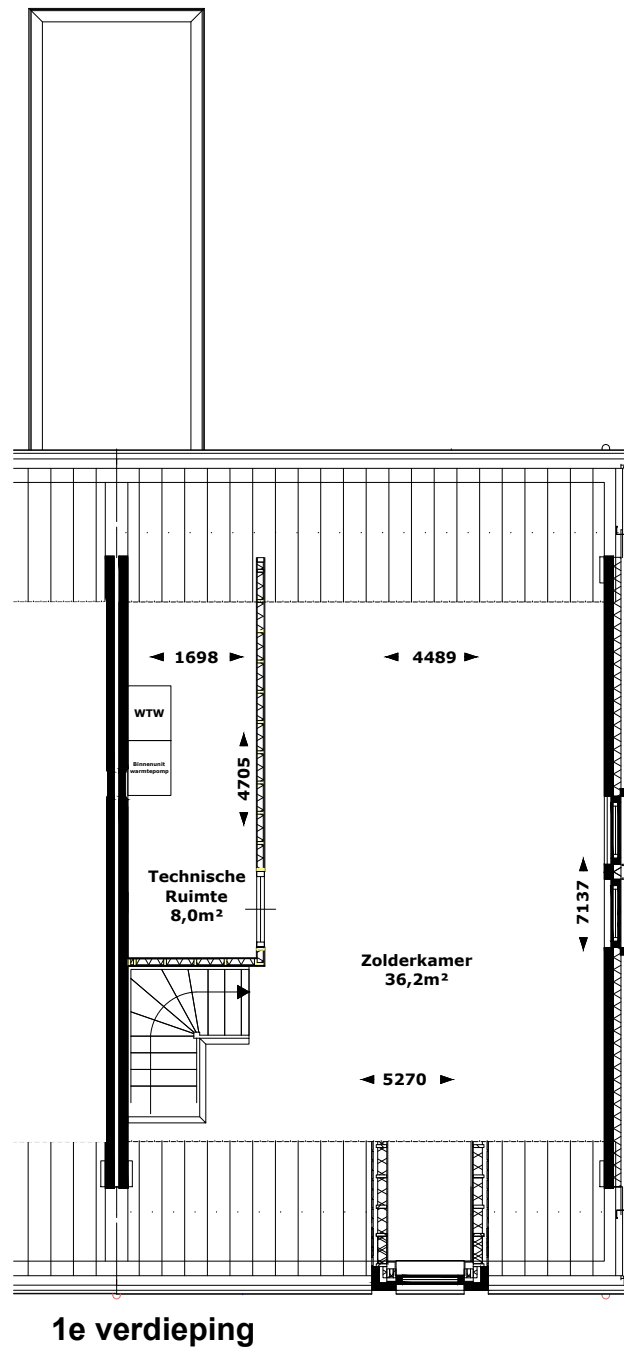
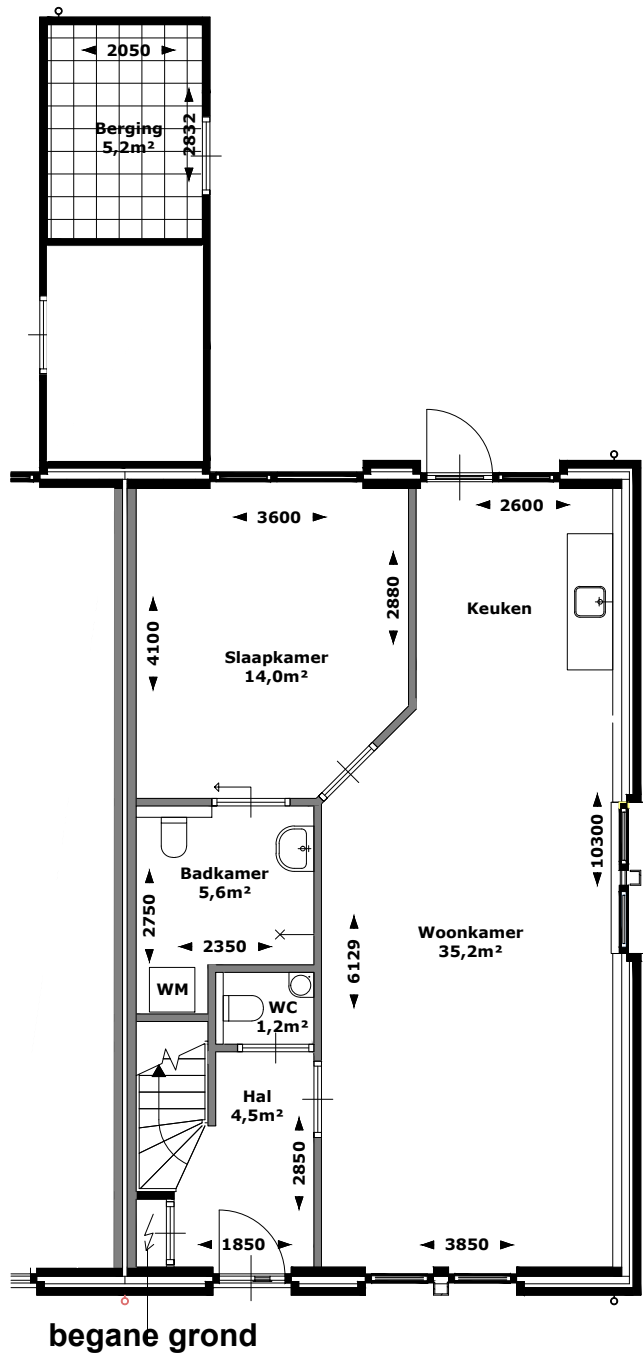


1e verdieping

Destion

Draaischijf 12, Milsbeek
Plattegronden

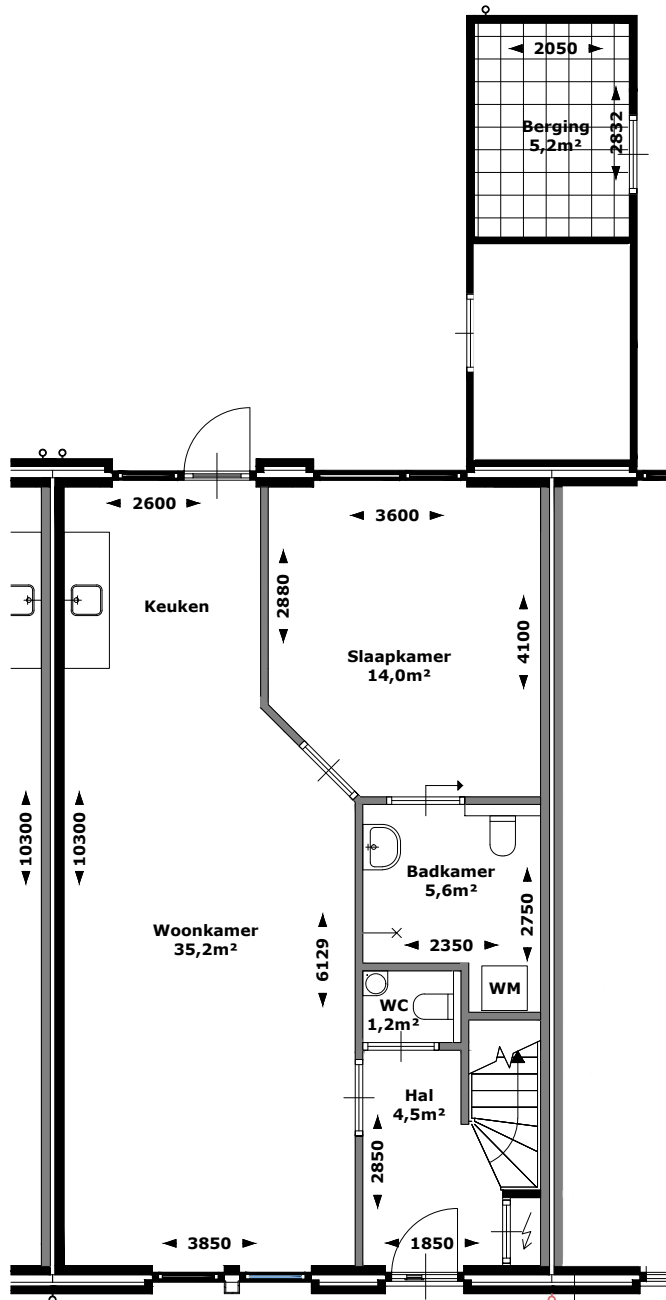
woningtype:
schaal: 1:100



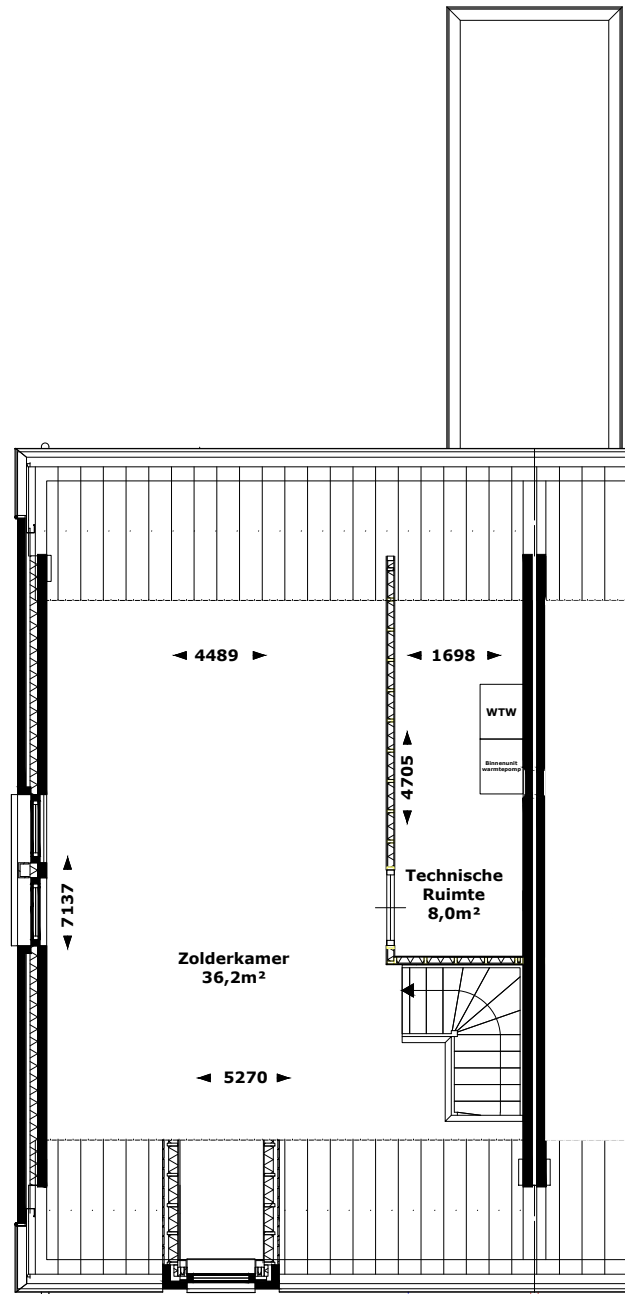
Destion

Draaischijf 14, Milsbeek
Plattegronden

woningtype:
schaal: 1:100



begane grond



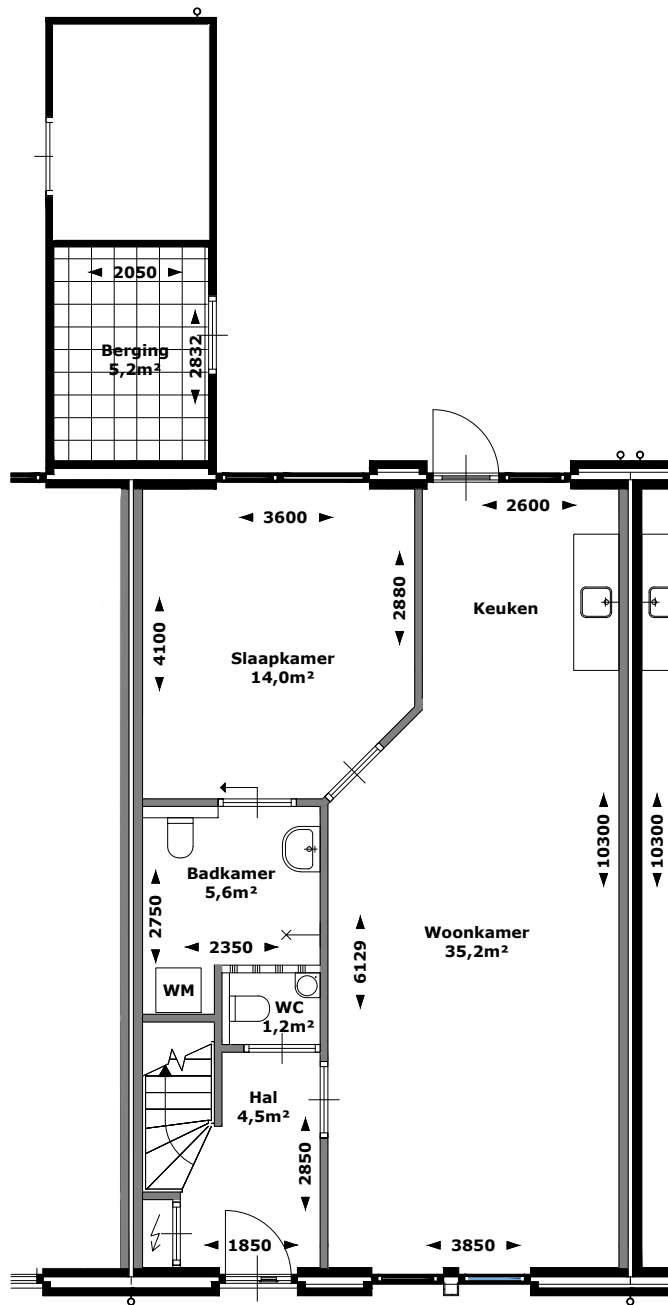
1e verdieping

Destion

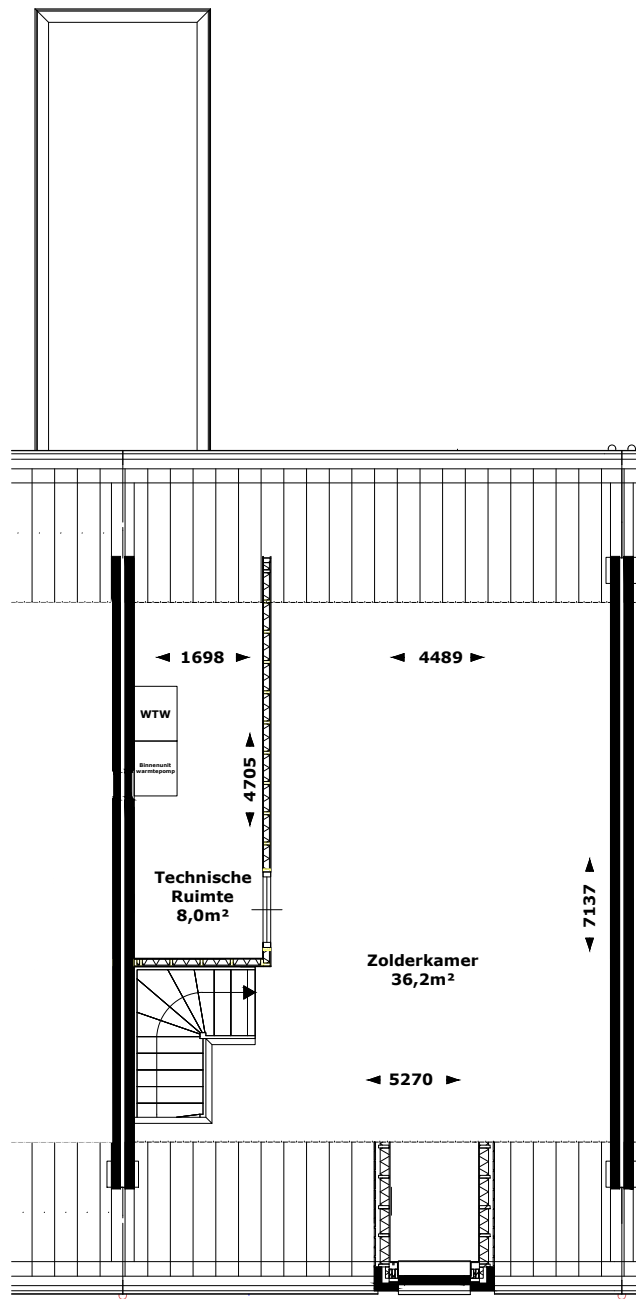
Draaischijf 16, Milsbeek
 Plattegronden

woningtype:
 schaal:

1:100



begane grond



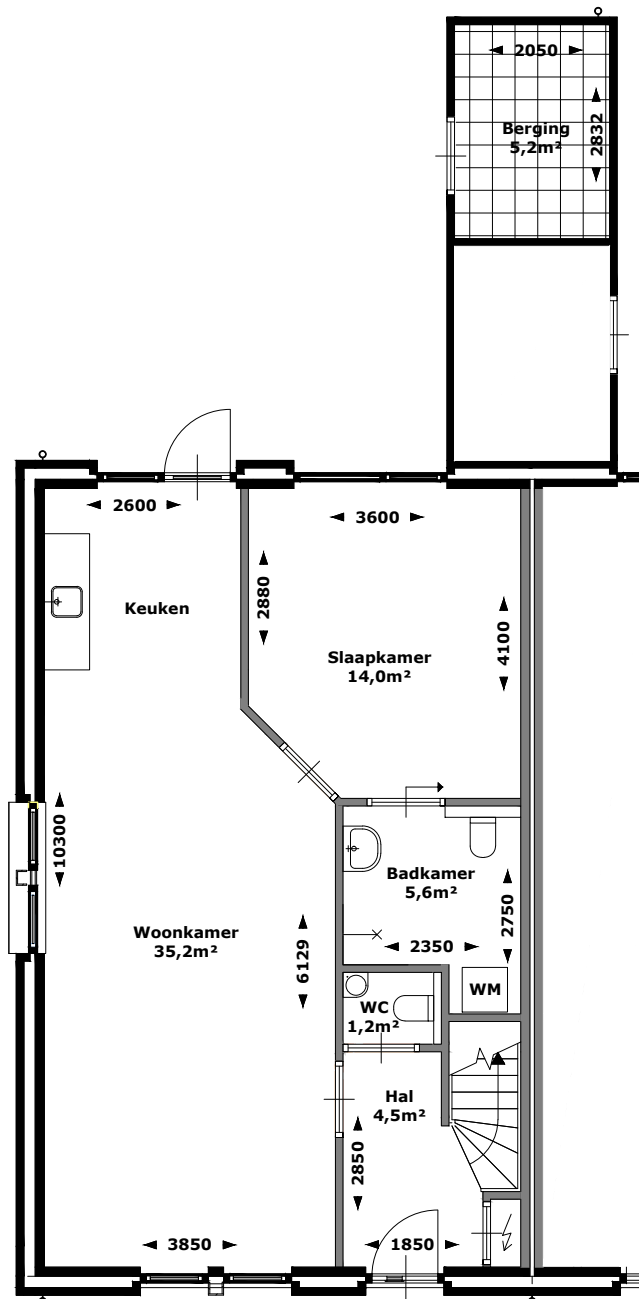
1e verdieping



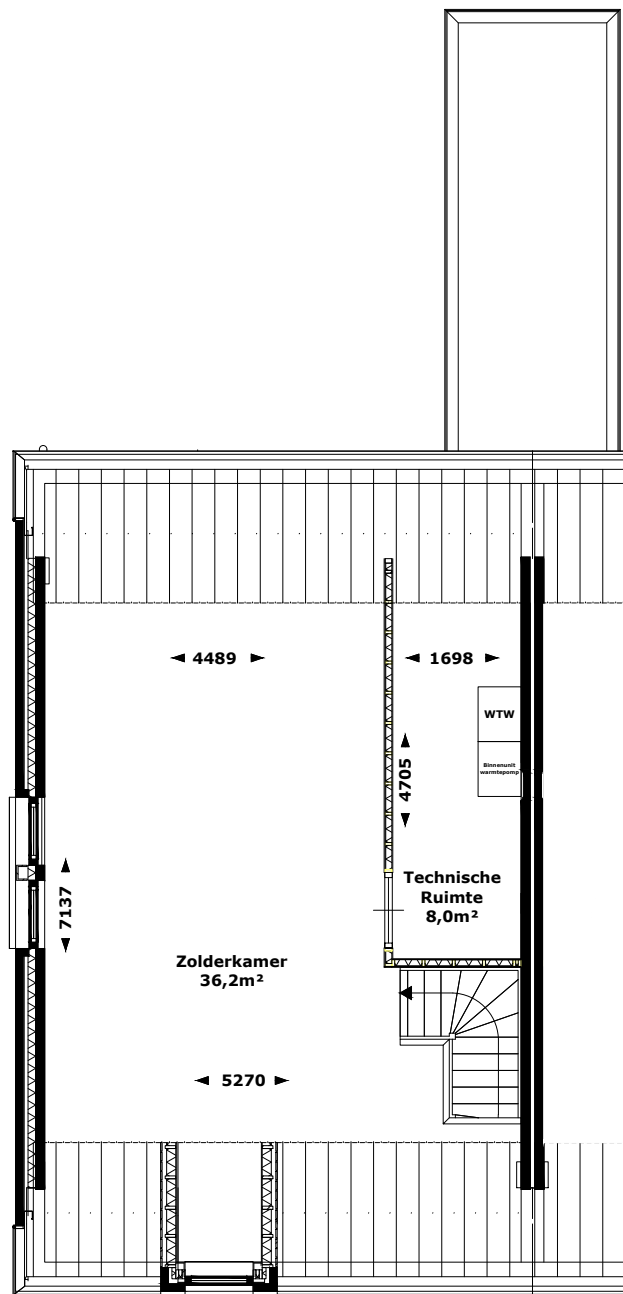
Draaischijf 18, Milsbeek
Plattegronden

woningtype:
schaal:

1:100



begane grond



1e verdieping

Destion

Draaischijf 20, Milsbeek
Plattegronden

woningtype:
schaal: 1:100